



Les oiseaux  
 de la communauté  
 d'agglomération du  
 Pays de Grasse




**AGIR pour la BIODIVERSITÉ**  
 Provence-Alpes-Côte d'Azur  
**LPO PACA**  
 Antenne des Alpes-Maritimes  
 5 rue Saint Michel  
 06140 VENCE  
 ☎ 04 93 58 63 85  
 ✉ alpes-maritimes@lpo.fr  
 🌐 paca.lpo.fr

  
**Communauté d'agglomération Pays de Grasse**  
 57, avenue Pierre Sémard, BP91015  
 06131 Grasse  
 ☎ 04 97 05 22 00  
 ✉ contact@paysdegrasse.fr  
 🌐 paysdegrasse.fr

Cartographie : Google earth  
 Photo de couverture : Vue sur le Pays de Grasse © Tangi CORVELER,  
 Monticole de roche © Aurélien AUDEVARD  
 Réalisation : LPO PACA 2016 - Infographie : Sébastien GARCIA  
 Impression : Imprimerie Trulli sur papier PEFC

La diversité des paysages de la Communauté d'Agglomération du Pays de Grasse, depuis les sommets des montagnes provençales jusqu'aux fleuves méditerranéens, offrent une multitude d'habitats pour la faune sauvage. On y recense pas moins de 114 espèces d'oiseaux nicheurs, ce qui en fait une diversité remarquable !  
 La qualité de ces habitats évolue au fil du temps et a une forte tendance à s'altérer au détriment de la biodiversité : urbanisation galopante, déprise agricole et utilisation de produits phytosanitaires n'en sont que quelques exemples. Afin de maintenir un territoire vivant et accueillant, chacun peut œuvrer en contribuant, à son échelle, à maintenir des lieux de vie et des corridors écologiques pour que ce patrimoine naturel exceptionnel soit transmis à nos enfants.

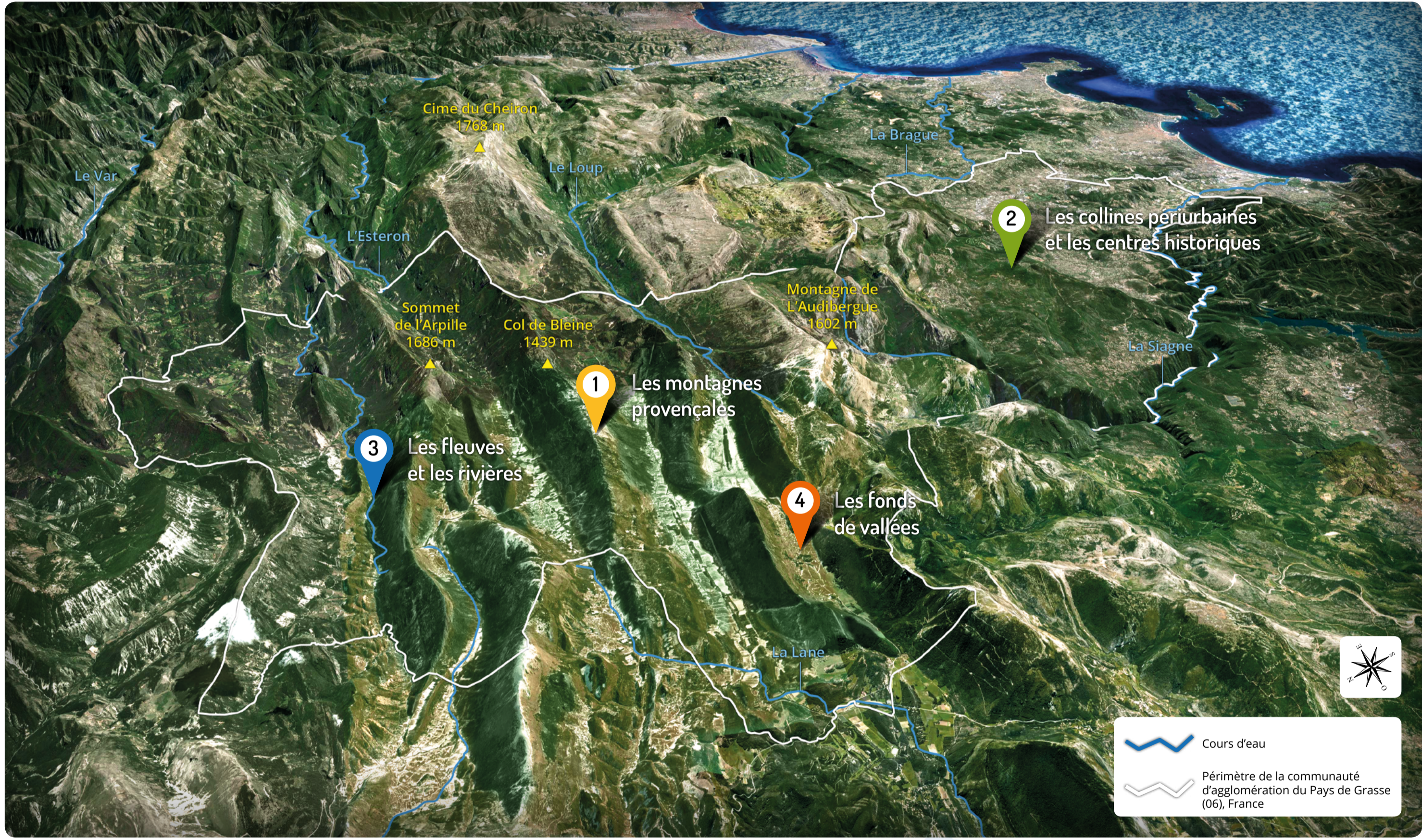


Ubac de Tra Castel et Montagne de l'Arpille et village de Saint-Auban © Benoit Morel

## Les montagnes provençales

L'arrière-pays grassois présente un alignement de longues crêtes de moyennes montagnes dépassant parfois une altitude de 1 600 mètres. D'orientation générale Est-Ouest, l'Audibergue, le Cheiron, la Bleine et le l'Arpille arborent un relief asymétrique : un ubac (versant nord) fortement boisé qui descend en pente douce, et un adret (versant sud) abrupt, aménagé de quelques terrasses cultivées à sa base et terminé par des affleurements rocheux.

La diversité en espèce d'oiseaux y est tout à fait remarquable. Des espèces typiquement forestières comme le Pic noir et la Bondrée apivore nichent sur les versants nord, alors que l'on retrouve le Traquet motteux, le Pipit rousseline ou le Bruant ortolan sur les crêtes et les versants sud. Les escarpements rocheux accueillent, quant à eux, les aires des Aigles royaux, des Grands-ducs d'Europe et des Faucons pèlerins.



Auribeau-sur-Siagne © CAPG

## Les collines périurbaines et les centres historiques

La partie du sud du Pays de Grasse est constituée d'un relief collinaire doux de moins de 400 mètres d'altitude. Les villages historiques sont souvent perchés à mi-pente et bordés d'une zone cultivée, où les murs en pierres sèches façonnent le paysage. A mesure que l'on se rapproche du littoral, l'urbanisation se densifie et ceinture les zones forestières, laissant place à des espaces très aménagés. Quelques oliviers, platanes et cyprès bordent les cultures maraichères et jardins potagers.

Les hirondelles et les martinets ont fait des centres historiques leur lieu de prédilection. On recense ainsi les plus grandes colonies d'Hirondelles de fenêtre des Alpes-Maritimes à Saint-Cézaire-sur-Siagne et à Auribeau-sur-Siagne. Les Choucas des Tours se perchent sur les hautes tours de Grasse et de nombreuses espèces communes, comme les Mésanges bleues, Rougegorges familiers et Sittelles torchepots nichent volontiers dans les jardins et parcs urbains.

La Siagne © Jessica PETRASZKO

## Les fonds de vallées

Les montagnes provençales de l'arrière-pays grassois sont séparées par des vallons étroits et allongés, complétés par un réseau de petites plaines. Nombre d'entre eux sont des poljés, vaste dépression à fond plat et à bordures escarpées, présentant de nombreuses zones humides, comme à Caille, Séranon et Andon. Les fonds de vallon sont mis en prairies de fauche ou cultivés en champs de céréales.

C'est ici que l'on retrouve les espèces typiques des milieux ouverts comme la Pie-grièche écorcheur, présente sur ce territoire de mai à novembre. Il n'est pas rare d'apercevoir sa silhouette sur un piquet de clôture. Les rapaces comme le Faucon crécerelle ou la Buse variable en font leur zone de chasse privilégiée, et la Caille des blés ou le Tarier pâtre nichent à proximité des prairies et des cultures.

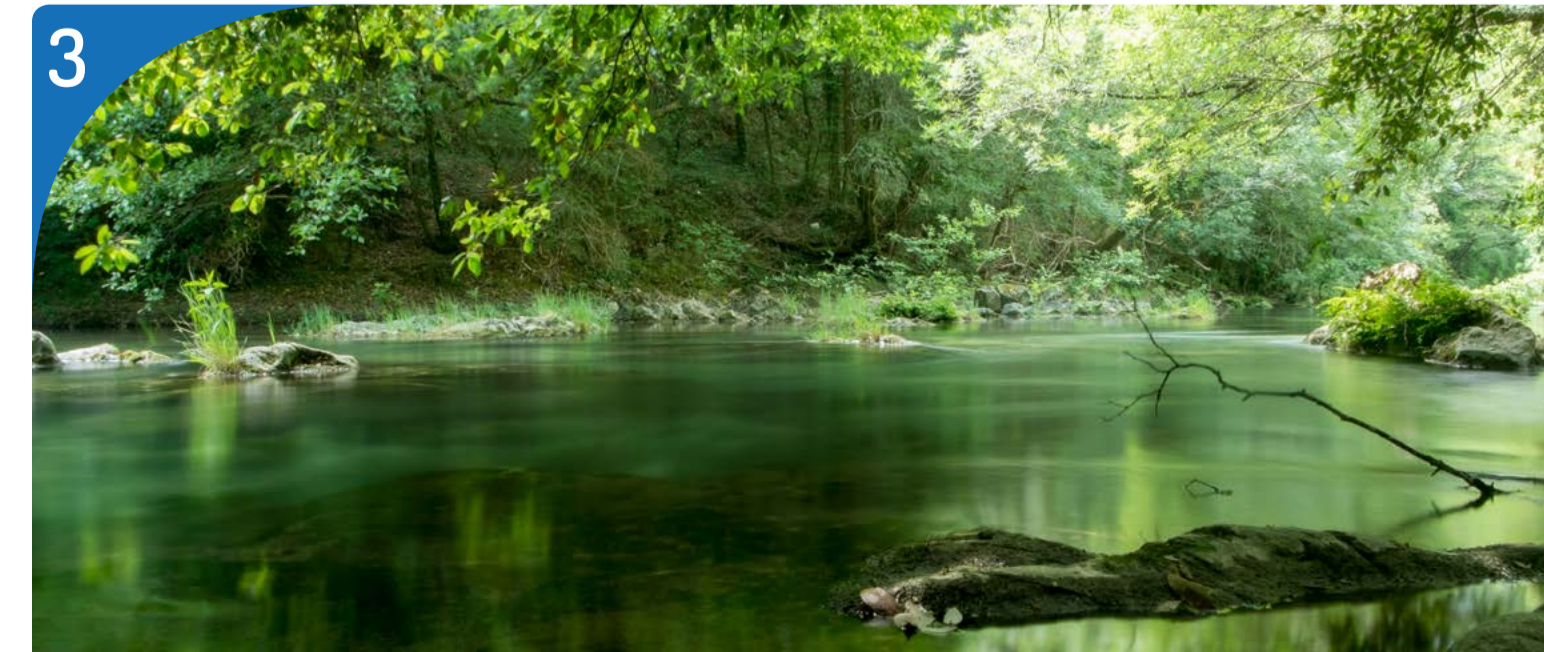


Plaine d'Andon © CAPG

## Les fleuves et les rivières

Le territoire de la Communauté d'agglomération est parcouru par de nombreux fleuves et rivières. Au nord, l'Estéron et ses affluents ont découpé les falaises rocheuses en formant eux des cluses étroites où l'eau tourbillonne. Plus au sud, la Lane, le Loup et la Siagne y prennent leur source et sillonnent le territoire. D'une nature torrentielle, ces cours d'eau offrent néanmoins des lieux de vie pour les nombreuses espèces inféodées à ces milieux.

L'observateur attentif pourra apercevoir le Cincle plongeur, espèce typique des cours d'eau rapides et de bonne qualité biologique aux côtés de la Bergeronnette des ruisseaux qui niche le long des rivières. Dans des eaux plus calmes, d'autres espèces nicheuses peuvent être aperçues comme la Gallinule poule-d'eau à l'Écluse de Pégomas ou encore plusieurs couples de Hérons cendrés aux Iscles à la Roquette-sur-Siagne.



3



# 114\*

espèces d'oiseaux  
nichent sur le territoire  
de la Communauté  
d'agglomération  
du Pays de Grasse

1. Accenteur mouchet © André SIMON
2. Aigle royal © Jon NELSON - CC BY 2.0
3. Alouette des champs © Aurélien AUDEVARD
4. Alouette lulu © Andrej CHUDY - CC BY 2.0
5. Autour des palombes © Katy MORELL
6. Bécasse des bois © Sassoferato TV - CC BY 2.0
7. Bec-croisé des sapins © Jason CROTTY - CC BY 2.0
8. Bergeronnette des ruisseaux © Aurélien AUDEVARD
9. Bergeronnette grise © André SIMON
10. Bondrée apivore © Caroline SERRA
11. Bouscarle de Cetti © Laurent ROUSCHMEYER
12. Bouvreuil pivoine © André SIMON
13. Bruant fou © Aurélien AUDEVARD
14. Bruant jaune © Mark A COLEMAN - CC BY 2.0
15. Bruant ortolan © Aurélien AUDEVARD
16. Bruant proyer © Omar Runolfsson - CC BY 2.0
17. Bruant zizi © Isidro Vila Verde - CC BY-NC 2.0
18. Buse variable © Aurélien AUDEVARD
19. Caille des blés © Aurélien AUDEVARD
20. Canard colvert © André SIMON
21. Capucin bec-de-plomb © Thierry BARRA
22. Chardonneret élégant © André SIMON
23. Chevêche d'Athéna © Duncan HULL - CC BY 2.0
24. Choucas des tours © Aurélien AUDEVARD
25. Chouette hulotte © Fiona ANDNEIL CC BY NC 2.0
26. Cincle plongeur © Aurélien AUDEVARD
27. Circaète Jean-le-Blanc © Chloé HUGONNET
28. Cisticole des joncs © Miltos GIKAS - CC BY 2.0
29. Corneille mantelée © Aurélien AUDEVARD
30. Corneille noire © Pierre-Selim - CC BY 2.0
31. Coucou gris © Aurélien AUDEVARD
32. Crave à bec rouge © Aurélien AUDEVARD
33. Engoulevent d'Europe © Aurélien AUDEVARD
34. Épervier d'Europe © Laurent ROUSCHMEYER
35. Étourneau sansonnet © Aurélien AUDEVARD
36. Faisan de Colchide © Lain LISSAMAN - CC BY 2.0

37. Faucon crécerelle © Aurélien AUDEVARD
38. Faucon hobereau © Dirk-Jan VAN ROEST - CC BY 2.0
39. Faucon pèlerin © David MERRETT - CC BY 2.0
40. Fauvette à tête noire © Aurélien AUDEVARD
41. Fauvette babillarde © Aurélien AUDEVARD
42. Bécasse des bois © Sassoferato TV - CC BY 2.0
43. Fauvette mélanocéphale © Aurélien AUDEVARD
44. Fauvette orphée © Aurélien AUDEVARD
45. Fauvette passerinette © Aurélien AUDEVARD
46. Fauvette pitchou © Aurélien AUDEVARD
47. Foulque macroule © Aurélien AUDEVARD
48. Gallinule poule-d'eau © Aurélien AUDEVARD
49. Geai des chênes © André SIMON
50. Gobemouche gris © Aurélien AUDEVARD
51. Grand Corbeau © Aurélien AUDEVARD
52. Grand-duc d'Europe © Olivier HAMEAU
53. Grèbe castagneux © Aurélien AUDEVARD
54. Grimpeau des jardins © André SIMON
55. Grive draine © André SIMON
56. Grive musicienne © Aurélien AUDEVARD
57. Héron cendré © Dirk-Jan VAN ROEST - CC BY 2.0
58. Hibou moyen-duc © Aurélien AUDEVARD
59. Hirondelle de fenêtre © L.P. BOSTRÖM - CC BY NC 2.0
60. Hirondelle de rochers © Dirk-Jan VAN ROEST CC BY 2.0
61. Hirondelle rousseline © Aurélien AUDEVARD
62. Hirondelle rustique © Stefan BERNDTSSON CC BY 2.0
63. Huppe fasciée © Aurélien AUDEVARD
64. Hypolaïs polyglotte © Michèle LAMBERTI - CC BY 2.0
65. Linotte mélodieuse © Aurélien AUDEVARD
66. Loriot d'Europe © Aurélien AUDEVARD
67. Martinet à ventre blanc © Philippe LANGLOIS
68. Martinet noir © Peter TRIMMING - CC BY 2.0
69. Martin-pêcheur d'Europe © Aurélien AUDEVARD
70. Merle noir © André SIMON
71. Mésange à longue queue © André SIMON
72. Mésange bleue © Aurélien AUDEVARD

73. Mésange charbonnière © Franck VASSEN CC BY 2.0
74. Mésange huppée © Aurélien AUDEVARD
75. Mésange noire © Aurélien AUDEVARD
76. Mésange nonnette © André SIMON
77. Milan noir © Fil FIDDES - CC BY 2.0
78. Moineau cisalpin © Elie DUCOS
79. Moineau domestique © André SIMON
80. Moineau friquet © Aurélien AUDEVARD
81. Moineau soulcie © Sandra OPALUNA - CC BY 2.0
82. Monticole bleu © Aurélien AUDEVARD
83. Monticole de roche © Aurélien AUDEVARD
84. Perdrix rouge © Aurélien AUDEVARD
85. Perruche à collier © Annas TAGHOURY - CC BY 3.0
86. Petit-duc scops © Aurélien AUDEVARD
87. Pic épeiche © Aurélien AUDEVARD
88. Pic épeichette © Stefan BERNDTSSON - CC BY 2.0
89. Pic noir © Aurélien AUDEVARD
90. Pic vert © Jocelyne BEN SAÏD
91. Pie bavarde © André SIMON
92. Pie-grièche écorcheur © Aurélien AUDEVARD
93. Pigeon biset domestique © Elie DUCOS
94. Pigeon ramier © Aurélien AUDEVARD
95. Pinson des arbres © Aurélien AUDEVARD
96. Pipit des arbres © Aurélien AUDEVARD
97. Pipit rousseline © Aurélien AUDEVARD
98. Pouillot de Bonelli © Philippe LANGLOIS
99. Pouillot véloce © Aurélien AUDEVARD
100. Roitelet à triple bandeau © Aurélien AUDEVARD
101. Rossignol philomèle © Aurélien AUDEVARD
102. Rougegorge familier © Aurélien AUDEVARD
103. Rougequeue à front blanc © Aurélien AUDEVARD
104. Rougequeue noir © André SIMON
105. Serin cini © Aurélien AUDEVARD
106. Sittelle torchepot © André SIMON
107. Tarier des prés © Aurélien AUDEVARD
108. Tarier pâtre © Aurélien AUDEVARD

109. Torcol fourmilier © Arnstein RONNING - CC BY 2.0
110. Tourterelle turque © André SIMON
111. Traquet motteux © Aurélien AUDEVARD
112. Troglodyte mignon © Aurélien AUDEVARD
113. Venturon montagnard © Aurélien AUDEVARD
114. Verdier d'Europe © Aurélien AUDEVARD



Circaète Jean-le-Blanc  
© Jean-Marc RABBY



\* Cette richesse de notre patrimoine naturel a été révélée par les nombreux observateurs qui contribuent aux connaissances naturalistes en partageant leurs observations sur la base de données collaborative [faune-paca.org](http://faune-paca.org).